

平成21年8月の熱中症による救急搬送の状況

総務省消防庁では、平成21年8月の熱中症による全国の救急搬送の状況をとりとまとめたので、その概要を公表します。

1 背景

平成21年8月は、月を通じて太平洋高気圧の本州付近への張り出しが弱かったため、北日本と東日本、西日本の日本海側では日照時間が少なく、気温は、北日本でほぼ平年を下回り、また東日本と西日本では平年並みとなる一方、沖縄・奄美では、太平洋高気圧に覆われたため晴れて気温の高い日が多い状況にありました。

これらの状況のため、熱中症による救急搬送人員が昨年と比較して減少したものの、九州地方や沖縄県では前年と比較して増加しているものと思われます。

2 ポイント

- 平成21年8月の全国における総救急搬送人員は408,222人で、そのうち熱中症による救急搬送人員は6,495人（総搬送人員の1.6%）でした。これは、平成20年8月の熱中症による救急搬送人員8,857人（総搬送人員の2.2%）に対し27%の減少となっています。
また、熱中症による救急搬送人員の総救急搬送人員に対する割合について平成21年8月と平成20年8月を比べると、40都道府県で減少しています。
- 熱中症による救急搬送人員の年齢区分（※1）をみると、成人が2,923人（45.0%）と最も多く、次いで高齢者が2,638人（40.6%）になっています。
- 熱中症により搬送された医療機関での初診時における傷病程度（※2）をみると、軽症が最も多く4,100人（63.1%）、次いで中等症2,146人（33%）、重症156人（2.4%）の順となっています。また、死亡は8人（0.1%）報告されています。

※1

新生児：生後28日未満の者
乳幼児：生後28日以上満7歳未満の者
少年：満7歳以上満18歳未満の者
成人：満18歳以上満65歳未満のもの
高齢者：満65歳以上の者

※2

軽症：入院を必要としないもの
中等症：重症または軽症以外もの
重症：3週間の入院加療を必要とするもの
死亡：医師の初診時に死亡が確認されたもの

3 その他

- ・ 下記のHPで熱中症の情報を提供しています。
環境省熱中症情報 (http://www.env.go.jp/chemi/heat_stroke/)

【別添資料】

- [平成21年8月の熱中症による救急搬送状況（都道府県別）（別添1）](#)
- [熱中症による救急搬送比率（別添2）](#)
- [平成21年8月の熱中症による救急搬送状況（日別）（別添3）](#)
- [平成21年8月の熱中症による救急搬送状況（年齢、傷病程度別）（別添4）](#)



(連絡先)

消防庁救急企画室

担当：森田・梅澤・岡山

電話：03-5253-7529

FAX：03-5253-7539

平成21年8月の熱中症による救急搬送状況(都道府県別)

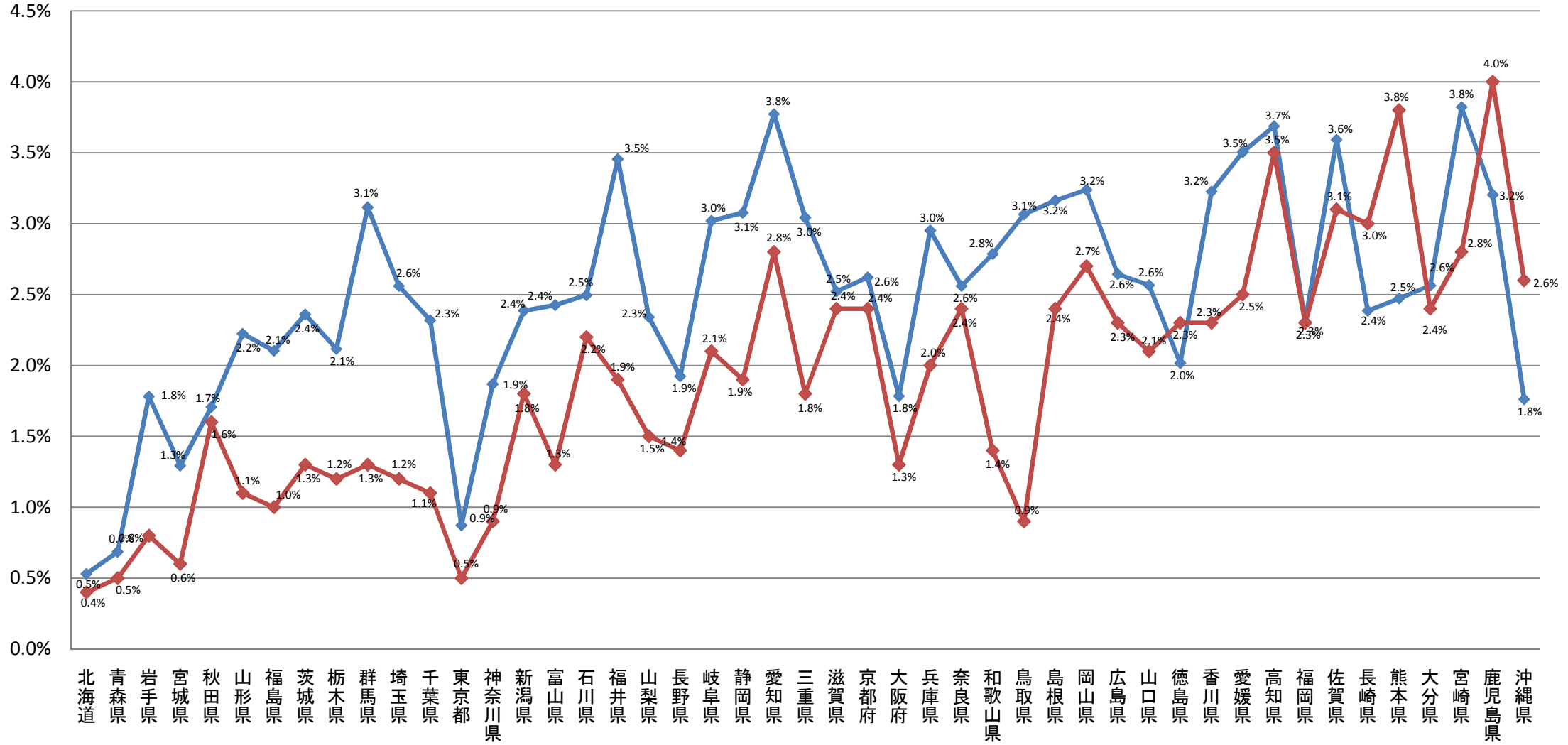
都道府県	総搬送人員(人)				総搬送人員に対する割合(%)		昨年比 (c)/(d)	
	平成21年(a)	平成20年(b)	うち熱中症搬送人員		平成21年 (c)/(a)	平成20年 (b)/(d)		
			平成21年(c)	平成20年(d)				
1	北海道	16,310	16,382	64	87	0.4%	0.5%	0.74
2	青森県	3,532	3,493	19	24	0.5%	0.7%	0.79
3	岩手県	3,414	3,369	27	60	0.8%	1.8%	0.45
4	宮城県	6,445	6,800	36	88	0.6%	1.3%	0.41
5	秋田県	2,941	2,987	46	51	1.6%	1.7%	0.90
6	山形県	3,128	3,237	33	72	1.1%	2.2%	0.46
7	福島県	5,816	5,752	60	121	1.0%	2.1%	0.50
8	茨城県	8,082	8,558	102	202	1.3%	2.4%	0.50
9	栃木県	5,104	5,292	59	112	1.2%	2.1%	0.53
10	群馬県	5,850	5,970	78	186	1.3%	3.1%	0.42
11	埼玉県	19,849	20,383	243	522	1.2%	2.6%	0.47
12	千葉県	19,843	19,413	215	450	1.1%	2.3%	0.48
13	東京都	48,862	49,241	266	430	0.5%	0.9%	0.62
14	神奈川県	30,474	28,199	261	527	0.9%	1.9%	0.50
15	新潟県	6,893	6,956	124	166	1.8%	2.4%	0.75
16	富山県	2,691	2,679	36	65	1.3%	2.4%	0.55
17	石川県	2,761	2,805	60	70	2.2%	2.5%	0.86
18	福井県	2,113	2,084	41	72	1.9%	3.5%	0.57
19	山梨県	2,822	2,819	41	66	1.5%	2.3%	0.62
20	長野県	6,808	6,808	93	131	1.4%	1.9%	0.71
21	岐阜県	6,058	5,959	126	180	2.1%	3.0%	0.70
22	静岡県	11,302	11,310	219	348	1.9%	3.1%	0.63
23	愛知県	21,370	20,729	590	782	2.8%	3.8%	0.75
24	三重県	6,321	6,147	115	187	1.8%	3.0%	0.61
25	滋賀県	4,257	4,282	104	108	2.4%	2.5%	0.96
26	京都府	9,258	9,347	218	245	2.4%	2.6%	0.89
27	大阪府	35,698	35,145	461	627	1.3%	1.8%	0.74
28	兵庫県	17,503	16,906	357	499	2.0%	3.0%	0.72
29	奈良県	4,636	4,374	109	112	2.4%	2.6%	0.97
30	和歌山県	3,878	3,732	56	104	1.4%	2.8%	0.54
31	鳥取県	1,685	1,762	16	54	0.9%	3.1%	0.30
32	島根県	2,307	2,150	56	68	2.4%	3.2%	0.82
33	岡山県	6,021	5,899	164	191	2.7%	3.2%	0.86
34	広島県	8,925	8,738	207	231	2.3%	2.6%	0.90
35	山口県	4,973	4,949	102	127	2.1%	2.6%	0.80
36	徳島県	2,429	2,330	55	47	2.3%	2.0%	1.17
37	香川県	3,438	3,410	79	110	2.3%	3.2%	0.72
38	愛媛県	4,815	4,593	119	161	2.5%	3.5%	0.74
39	高知県	3,047	2,793	106	103	3.5%	3.7%	1.03
40	福岡県	16,231	12,722	366	294	2.3%	2.3%	1.24
41	佐賀県	2,614	2,395	80	86	3.1%	3.6%	0.93
42	長崎県	4,398	4,233	132	101	3.0%	2.4%	1.31
43	熊本県	5,916	5,500	223	136	3.8%	2.5%	1.64
44	大分県	3,649	3,627	89	93	2.4%	2.6%	0.96
45	宮崎県	3,045	2,878	86	110	2.8%	3.8%	0.78
46	鹿児島県	5,640	5,339	225	171	4.0%	3.2%	1.32
47	沖縄県	5,070	4,539	131	80	2.6%	1.8%	1.64
	合計	408,222	399,015	6,495	8,857	1.6%	2.2%	0.73

※ 平成21年の調査は、熱中症の疑いを含めて調査しています。

熱中症による救急搬送比率

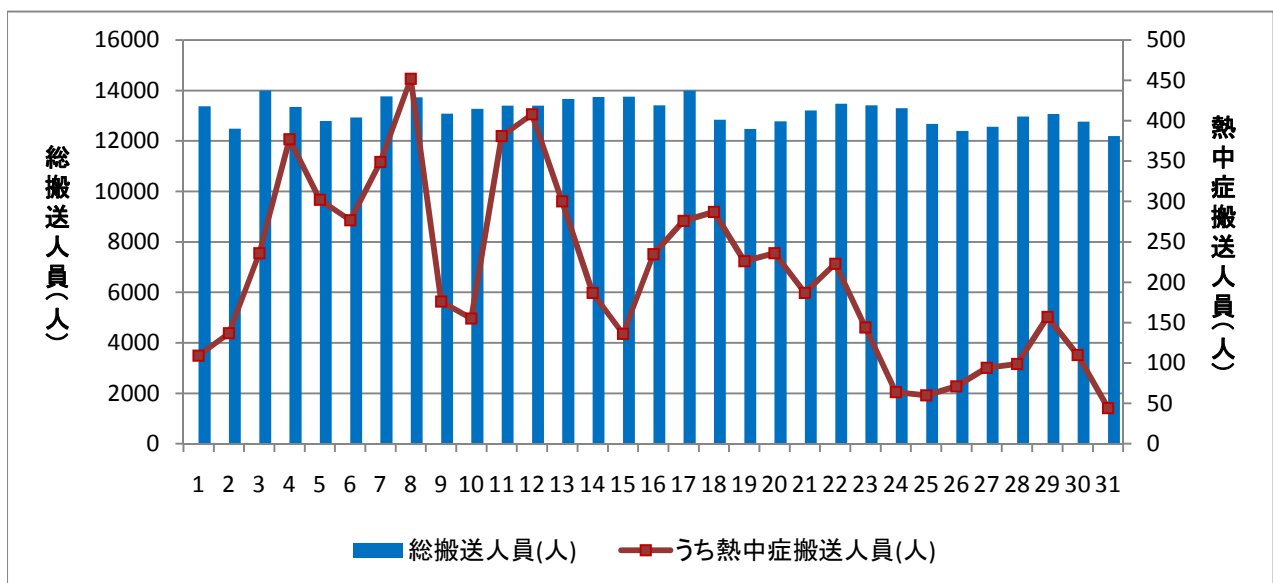
搬送率

H20 H21



平成21年8月の熱中症による救急搬送状況(日別)

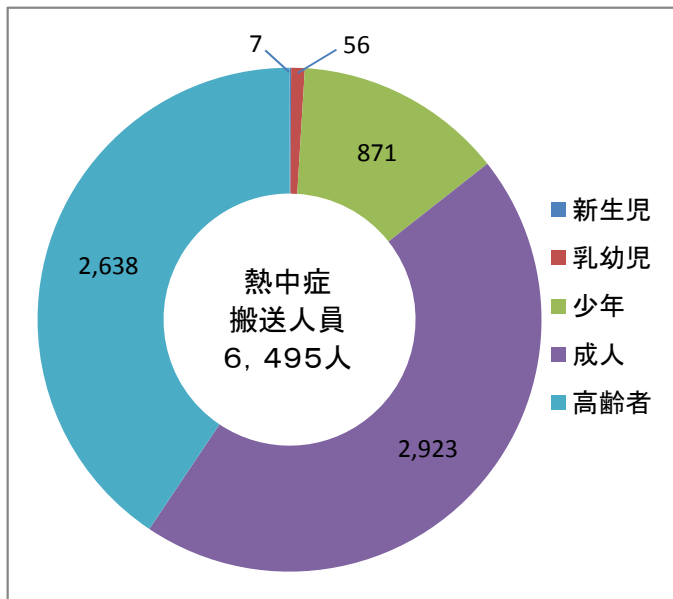
月日	曜日	総搬送人員(人)	総搬送人員に対する割合 (%)	
			うち熱中症搬送人員(人)	(%)
8月1日	土	13,376	109	0.8%
8月2日	日	12,480	137	1.1%
8月3日	月	14,000	236	1.7%
8月4日	火	13,345	377	2.8%
8月5日	水	12,793	302	2.4%
8月6日	木	12,924	277	2.1%
8月7日	金	13,769	349	2.5%
8月8日	土	13,723	452	3.3%
8月9日	日	13,086	176	1.3%
8月10日	月	13,268	155	1.2%
8月11日	火	13,403	381	2.8%
8月12日	水	13,394	408	3.0%
8月13日	木	13,670	300	2.2%
8月14日	金	13,746	187	1.4%
8月15日	土	13,757	136	1.0%
8月16日	日	13,405	235	1.8%
8月17日	月	13,990	276	2.0%
8月18日	火	12,843	287	2.2%
8月19日	水	12,469	226	1.8%
8月20日	木	12,771	236	1.8%
8月21日	金	13,214	187	1.4%
8月22日	土	13,477	223	1.7%
8月23日	日	13,411	144	1.1%
8月24日	月	13,301	64	0.5%
8月25日	火	12,677	60	0.5%
8月26日	水	12,399	71	0.6%
8月27日	木	12,561	94	0.7%
8月28日	金	12,961	99	0.8%
8月29日	土	13,062	157	1.2%
8月30日	日	12,759	110	0.9%
8月31日	月	12,188	44	0.4%
計		408,222	6,495	1.6%



平成21年8月の熱中症による救急搬送状況(年齢、傷病程度別)

日付	曜日	熱中症搬送人員(人)	年齢区分(人)					初診時における傷病程度(人)						
			新生児	乳幼児	少年	成人	高齢者	合計	死亡	重症	中等症	軽症	その他	合計
8月1日	土	109	1	1	22	42	43	109	0	1	33	75	0	109
8月2日	日	137	0	2	33	51	51	137	0	0	41	96	0	137
8月3日	月	236	0	3	25	72	136	236	0	5	84	146	1	236
8月4日	火	377	2	4	44	181	146	377	0	8	128	240	1	377
8月5日	水	302	0	0	57	140	105	302	0	9	104	188	1	302
8月6日	木	277	0	1	35	142	99	277	1	4	99	167	6	277
8月7日	金	349	0	4	45	162	138	349	2	15	138	191	3	349
8月8日	土	452	0	3	70	205	174	452	0	10	131	306	5	452
8月9日	日	176	0	2	34	70	70	176	1	2	53	117	3	176
8月10日	月	155	0	2	23	55	75	155	0	3	55	97	0	155
8月11日	火	381	1	4	50	186	142	383	0	9	140	229	5	383
8月12日	水	408	0	3	45	174	184	406	1	9	119	269	8	406
8月13日	木	300	0	1	32	152	116	301	0	7	90	203	0	300
8月14日	金	187	0	3	22	75	86	186	0	6	74	104	3	187
8月15日	土	136	1	2	19	64	50	136	0	4	42	90	0	136
8月16日	日	235	0	3	49	77	106	235	0	5	71	154	5	235
8月17日	月	276	0	2	44	126	103	275	1	6	84	179	5	275
8月18日	火	287	2	2	33	163	88	288	0	8	94	183	3	288
8月19日	水	226	0	1	7	121	95	224	0	6	89	122	7	224
8月20日	木	236	0	3	14	119	102	238	0	6	81	150	1	238
8月21日	金	187	0	1	13	86	87	187	0	6	65	112	4	187
8月22日	土	223	0	3	34	113	73	223	1	2	68	145	7	223
8月23日	日	144	0	0	25	69	50	144	0	3	37	100	4	144
8月24日	月	64	0	0	6	23	35	64	0	1	26	37	0	64
8月25日	火	60	0	0	5	22	33	60	0	3	18	37	2	60
8月26日	水	71	0	1	8	25	37	71	0	4	26	38	3	71
8月27日	木	94	0	2	13	42	37	94	1	3	27	60	3	94
8月28日	金	99	0	0	11	40	48	99	0	1	39	58	1	99
8月29日	土	157	0	2	28	68	59	157	0	6	45	105	1	157
8月30日	日	110	0	1	24	45	40	110	0	2	31	75	2	110
8月31日	月	44	0	0	1	13	30	44	0	2	14	27	1	44
計		6,495	7	56	871	2,923	2,638	6,495	8	156	2,146	4,100	85	6,495
熱中症の搬送人員に対する割合			0.1%	0.9%	13.4%	45.0%	40.6%	100.0%	0.1%	2.4%	33.0%	63.1%	1.3%	100.0%

年齢区分(人)



初診時における傷病程度(人)

